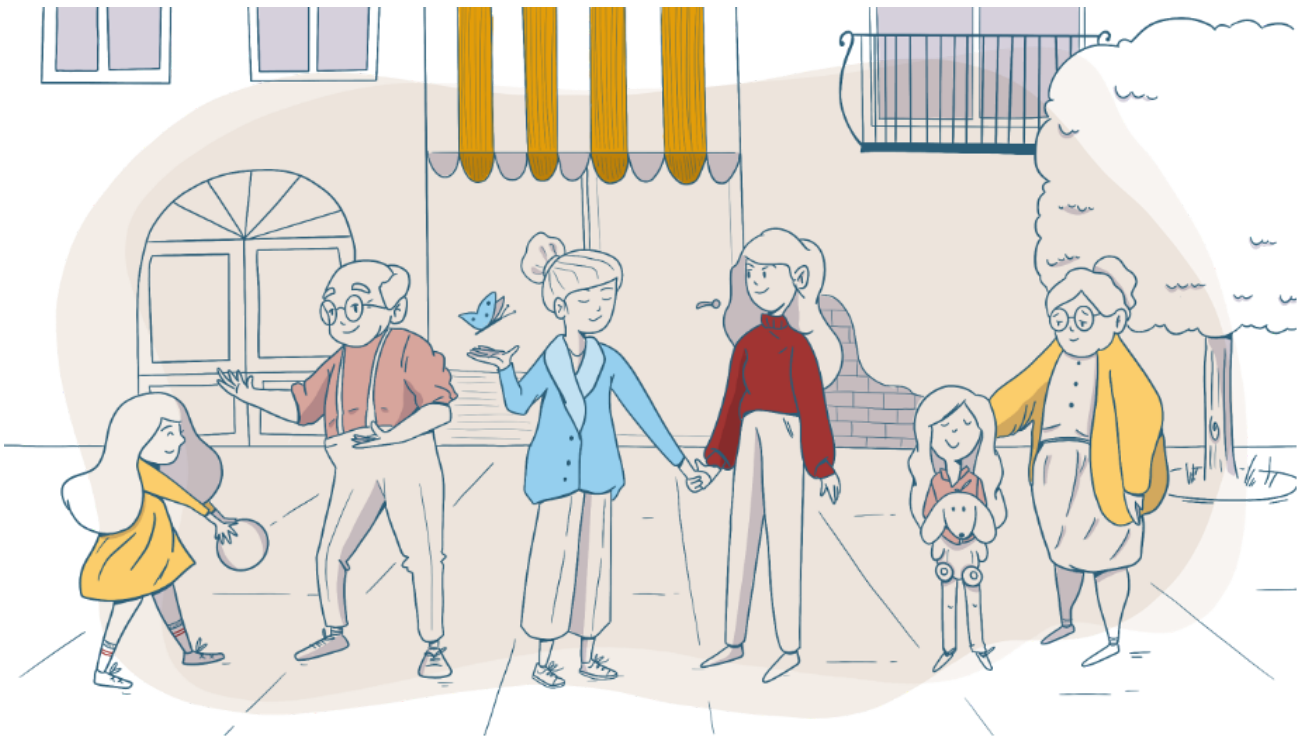


1 QUÈ ÉS UNA COMUNITAT CUIDADORA



Per '*Pobles que cuiden*', una **comunitat cuidadora** és una comunitat on les institucions públiques, les entitats i les veïnes i els veïns, abraçant el cicle natural de la vida, i reconeixent la nostra vulnerabilitat, interdependència i finitud, actuen de forma coordinada i integrada per contribuir a que totes les persones puguem cuidar i ens sentim cuidades i acompanyades.

El **Model d'Intervenció Comunitària de '*Pobles que cuiden*' (MIC-PQC)** és el model proposat per l'*Associació Pobles que cuiden*. El model s'ha construït sobre els aprenentatges generats per altres experiències, i ha estat testat des de l'any 2019 en el municipi d'Alella (Barcelona).

2 TRETS FONAMENTALS DEL MODEL D'INTERVENCIÓ COMUNITÀRIA 'POBLES QUE CUIDEN'

El Model d'Intervenció Comunitària 'Pobles que cuiden' (MIC-PQC) es caracteritza per **5 trets fonamentals**:

1. UNA XARXA COMUNITÀRIA SUSTENTADA EN UN TRÍPODE



El **MIC-PQC** es fonamenta en l'establiment d'una xarxa creada per institucions públiques, empreses i entitats, i veïnes i veïns del territori.

Institucions públiques, empreses i entitats, i veïnes i veïns participen i col·laboren de forma equitativa per impulsar la iniciativa, definir la visió i les prioritats, elaborar i implementar els plans d'acció anuals, i aconseguir la sostenibilitat.

2. UNA INICIATIVA INTERGENERACIONAL I TRANSVERSAL

El nostre model d'intervenció comunitària proposa una iniciativa intergeneracional i transversal.

Intergeneracional implica, no només que la iniciativa està dirigida a totes les persones de la comunitat, independentment de la seva edat, sinó la voluntat de generar espais de trobada entre persones de diferents edats, i, especialment, entre les persones joves i les persones grans de la comunitat.



Un enfoc **transversal** implica col·laborar en xarxa per a que la iniciativa es faci palesa en diferents àmbits de la vida i espais en el territori. El nostre model d'intervenció prioritza l'acció en 6 espais:

LA CURA EN 6 ESPAIS DE LA COMUNITAT



PLACES I CARRERS



**LLARS I COMUNITATS DE
VEÏNES I VEÏNS**



**CENTRES SOCIALS I
SANITARIS**



**CENTRES
EDUCATIUS**



**BOTIGUES I CENTRES DE
TREBALL**



**INSTITUCIONS
PÚBLIQUES**

3. UNA INICIATIVA QUE PROMOU CANVIS EN CREENCES, PRÀCTIQUES I POLÍTIQUES PÚBLIQUES

El MIC-PQC té l'ambició de generar canvis en **creences, pràctiques i polítiques públiques** que contribueixin a que totes les persones de la comunitat puguem cuidar i ens sentim cuidades i acompanyades. Per situar la cura en el centre de la convivència és imprescindible generar un nou paradigma a partir de la consciència, l'emoció i l'acció.

3 TIPUS DE CANVIS PER SITUAR LA CURA EN EL CENTRE DE LA CONVIVÈNCIA



Idees i creences



Pràctiques



Polítiques Públiques

4. UNA ACCIÓ INTEGRADA I COORDINADA

El **MIC-PQC** pretén, a partir d'una visió i uns objectius comuns, que les diferents agències del territori actuïn d'una forma integrada i coordinada.

Per aconseguir-ho, apostem per establir el rol d'**Agent de Suport a la Xarxa Comunitària Cuidadora**, acordar i implementar **Plans d'Acció Anuals**, i establir **Grups de Treball** que integrin persones representants de les institucions públiques, les entitats i les veïnes i veïns, fomentant la complementarietat entre els àmbits públic i privat, i entre diferents sectors com l'educatiu, el cultural, el sanitari o el social.

5. UNA INICIATIVA SOSTINGUDA PER LA COMUNITAT

El **MIC-PQC** proposa que la iniciativa per impulsar una comunitat cuidadora és una iniciativa de la comunitat, per la comunitat, i que ha de ser sostinguda per la comunitat per poder assegurar la seva continuïtat en el temps.

Per aconseguir-ho, les Eines Metodològiques desenvolupades inclouen l'elaboració i implementació de **Plans d'auto-sostenibilitat**.



5 TRETS ADDICIONALS DEL MODEL D'INTERVENCIÓ COMUNITÀRIA 'POBLES QUE CUIDEN'

A més dels 5 trets fonamentals descrits en l'apartat precedent, el **MIC-PQC** es caracteritza per 5 trets addicionals:

- La voluntat de formalitzar el compromís de la comunitat amb els principis, la visió i els objectius de la iniciativa en un **Manifest** i en una **Declaració Institucional**.
- L'ambició de contribuir a la generació i divulgació de **coneixements**, i de promoure l'**avaluació**, l'**aprenentatge** i la **innovació**. En aquest sentit, apostem per l'establiment de marcs conceptuals i estàndards de qualitat de referència, com, per exemple, els **8 Principis Comunitaris de la Cura i l'Acompanyament**.
- El compromís ineludible amb la promoció de l'**equitat**, la **participació ciutadana**, la **solidaritat** i amb la **reducció de les desigualtats**.
- L'arrelament en el territori per promoure una **economia social i solidària**.
- L'aposta per l'ús de les noves **tecnologies** per potenciar l'impacte i l'eficiència del treball en xarxa. La '**Plataforma Digital - Pobles que cuiden**' és l'eina per la col·laboració en el sí de les comunitats que cuiden.

6 LA XARXA DE COMUNITATS CUIDADORES

El Programa '**Comunitats que cuiden**' pretèn impulsar una xarxa formada per les diferents comunitats que han impulsat la iniciativa en els seus territoris.



La xarxa està concebuda com un espai obert, equitatiu i participatiu, on les comunitats implicades col.laboren per:

- **Avaluar** el progrès realitzat, els resultats obtinguts i l'impacte generat.
- Generar **aprenentatge col.lectiu** a partir de les experiències desenvolupades en els diferents territoris.
- Promoure la **innovació social**, generant i testant noves idees i iniciatives.
- Crear les **condicions necessàries per l'escalabilitat**, de forma que altres comunitats que ho desitgen es puguin adherir a la xarxa i implementar una iniciativa de comunitat cuidadora de forma més eficient i eficaç.

7 DE LA TEORIA A L'ACCIÓ

Per facilitar l'adaptació i implementació del **MIC-PQC** en altres territoris i impulsar una xarxa de comunitats cuidadores, *Pobles que cuiden* ha desenvolupat una proposta metodològica que es concreta en:



Un **Full de Ruta** organitzat entorn 10 etapes



Un conjunt de **Guies Metodològiques** pràctiques per les diferents etapes del Full de Ruta

Per a més informació, visiteu poblesquecuiden.org o escriviu un correu a info@poblesquecuiden.org

